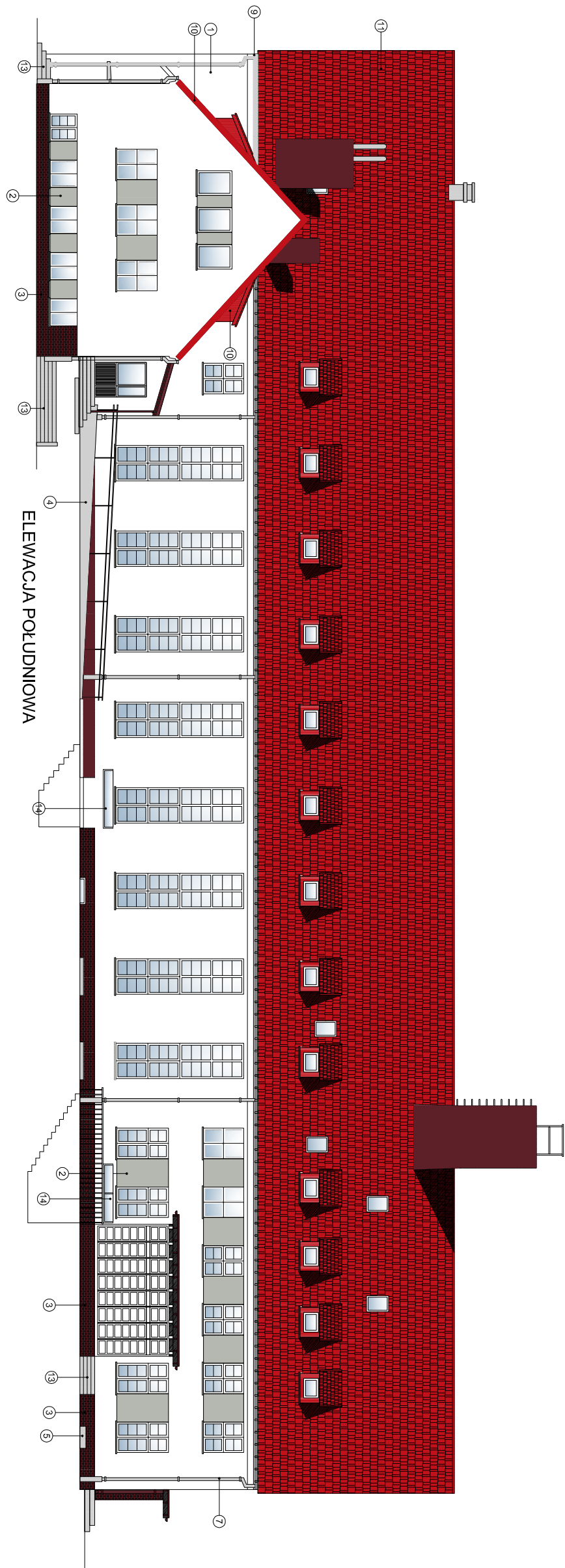


ELEWACJA PÓŁNOCNA I POŁUDNIOWA



- ŚCIANA ZEWNĘTRZNA
 - ŚCIANA ZEWNĘTRZNA
 - COKOŁ
 - SCHODY ZEWNĘTRZNE
 - STUDNIA DOŚWIELTAJĄCA
 - KONSTRUKCJA ZADASZENIA
 - RURA SPUSTOWA
 - RYNNA
 - OBROBKA BLACHARSKA OKAPU
 - OBROBKA BLACHARSKA
 - POKRYCIE DACHU
 - PARAPET
 - SCHODY ZEWNĘTRZNE
 - OKNA
 - DRZWI ZEWNĘTRZNE
 - DRZWI ZEWNĘTRZNE
 - DRZWI ZEWNĘTRZNE
- tynk silikonowy barwiony w masie w kolorze białym RAL 9016
 - tynk silikonowy barwiony w masie w kolorze szarym RAL 7038
 - płytki klinkierowe w kolorze brązowym RAL 3005
 - tynk w kolorze szarym RAL 7047
 - tynk w kolorze szarym RAL 7047
 - malowana proszkowo w kolorze brązowym RAL 3005
 - blacha tytan-cynk
 - blacha tytan-cynk
 - blacha ocynk. powlekana w kolorze brązowym RAL 3005
 - blacha ocynk. powlekana w kolorze czerwonym
 - dachówka ceramiczna w kolorze czerwonym
 - blacha ocynk. powlekana w kolorze szarym RAL 7038
 - płytki w kolorze szarym
 - PCV w kolorze białym
 - PCV w kolorze białym
 - drewniane do odnowienia (oczyszczenie i malowanie)

PRZEDSIĘBIORSTWO PROJEKTOWO-BUDOWLANE "EKOBUD" s.c.

Dmochin Drugi nr 89 B, 95-061 Dmochin

PRACOWNIA PROJEKTOWA:

93-312 Łódź, ul. Tuszyńska 155

" UTWÓR CHRONIONY PRAWEM AUTORSKIM - WSZELKIE PRAWA ZASTRZEŻONE "

PROJEKT:
Termomodernizacja czterech budynków użyteczności publicznej pełniących rolę ochrony zdrowia zlokalizowanych na działce nr 403/1 oraz 403/16 obręb II miasto Sztum, gm. Sztum, powiat sztumski - BUDYNEK WILEOFUNKCYJNY

LOKALIZACJA INWESTYCJI:

ul. Reja 12, 82-400 Sztum,
z lokalizacją na działce nr ewid. 403/16; obręb 2 - Sztum 0002

TYTUŁ RYSUNKU:			SKALA:
ELEWACJA PÓŁNOCNA I POŁUDNIOWA			1:200
BRAŹDA:	Architektura	PODPIS:	DATA: Lipiec 2015
PROJEKTANT:	mgr inż. arch. Jarosław Kowalczyk	upr. bud. 077/LOOK/2012 w specjalności architektonicznej (bez ograniczeń)	NR RYSUNKU: P/B-W
ASISTENT PROJ.:	inż. arch. Piotr Trzeciakowski		A13
SPRAWOZDAJĄCY:	mgr inż. arch. Włodzisław Alwasiak	upr. bud. 356/61 w specjalności architektonicznej (bez ograniczeń)	NR STRONY:

ELEWACJA PÓŁNOCNA

